

初心者向け！ Excelで分析する際の7つのポイント

ivanov

NEOZEST イワノフ(フリーランス)

データ分析からのWEB制作やっています



<http://neozest.jp>

転職前は、富士ゼロックス海老名工場でテストスーパーバイザーやら
NEC 移動通信(新横浜)、Sony Ericsson(品川)、NOKIA(目黒)等
で試作機のバグの管理等を仕事としてやっていました。

● その1：Excelでのデータ分析はピボットテーブルを使う。

	A	B	C	D	E	F	G	H	I	J	K	L
1	No	発生日	状況	完了日	タイトル	発見者	カテゴリ	不具合詳細	発生ver	発生頻度	重要度	担当部署
2	1	4/7	調査中		メールタイトル部崩れ	岩野	メール	メールを次々開いていくと、タイトル部のUIが崩れた。	7.0.0	3/20	C	メール
3	2	4/8	完了	5/2	ロック画面から緊急電話以外の電話発信可能	岩野	電話	ロック画面から「緊急」タップで緊急電話画面を開き任意の番号を入力し発信ボタン。	7.0.0	10/10	A	システム
4	3	4/11	完了	5/2	ロック画面回避	山形	システム	ホームボタン一度目押し、画面上のキャンセルボタンを押し、ホームボタンを離す。	7.0.0	20/20	Critical	システム
5	4	5/21	調査中		ブルースクリーン	岩野	画面	メールで文字入力中や、WEB閲覧時に発生。	7.0.0	4/10	Critical	システム
6	5	5/22	完了	5/23	指紋認証回避	山形	指紋認証	カメラとレーザープリンターと木工用ボンドで、指紋の複製を作ると指紋認証をパスできる。	7.0.1	10/10	D	システム
7	6	5/23	修正中		入力できない	岩野	文字入力	キーボードが出現する動作(メッセージ入力など)をさせると、まれにキーボードの文字が白くなり入力が不可能に。	7.0.1	3/10	A	IME
8	7	5/23	修正中		ブラウザで動作が固まる							

	A	B	C	D	E	F	G
1	データの個数 / No	重要度					
2	カテゴリ	Critical	A	B	D	C	総計
3	画面	4	1	6	5	5	21
4	ブラウザ	3		7	3	4	17
5	メール	1	2	2	3	4	12
6	カメラ		1	3	3	3	10
7	システム	1	1	2	1	2	7
8	文字入力		3	1	1	2	7
9	電話		3			2	7
10	指紋認証		1			3	7
11	通信	1	2	1	1	2	7
12	アプリ		2			1	5
13	総計	10	16	22	23	29	100

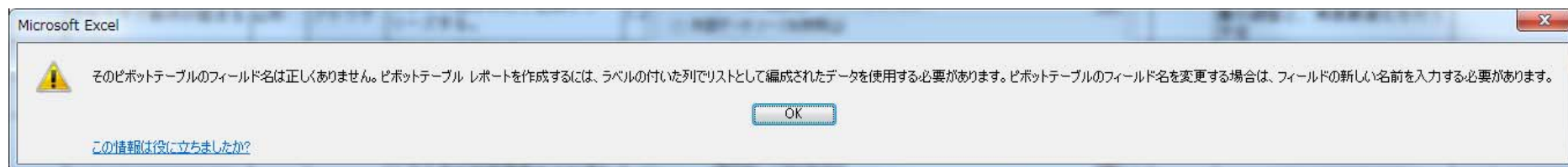
簡単にデータ一覧を集計可能！

● その2：項目をつける。

	A	B	C	D	E	F	G	H	I	J	K	L
1	No	発生日	状況	完了日		発見者	カテゴリ	不具合詳細	発生ver	発生頻度	重要度	担当部署
2	1	4/7	調査中		メールタイトル部崩れ	岩野	メール	メールを次々開いていくと、タイトル部のUIが崩れた。	7.0.0	3/20	C	メール
3	2	4/8	完了	5/2	ロック画面から緊急電話以外の電話発信可能	岩野	電話	ロック画面から「緊急」タップで緊急電話画面を開き任意の番号を入力し発信ボタン。	7.0.0	10/10	A	システム
4	3	4/11	完了	5/2	ロック画面回避	山形	システム	ホームボタン一度目押し、画面上のキャンセルボタンを押し、ホームボタンを離す。	7.0.0	20/20	Critical	システム
5	4	5/21	調査中		ブルースクリーン	岩野	画面	メールで文字入力中や、WEB閲覧時に発生。	7.0.0	4/10	Critical	システム
6	5	5/22	完了	5/23	指紋認証回避	山形	指紋認証	カメラとレーザープリンターと木工用ボンドで、指紋の複製を作ると指紋認証をパスできる。	7.0.1	10/10	D	システム
7	6	5/23	修正中		入力できない	岩野	文字入力	キーボードが出現する動作(メッセージ入力など)をさせると、まれにキーボードの文字が白くなり入力が不可能に。	7.0.1	3/10	A	IME
8	7	5/23	修正中		ブラウザで動作が固まる	山形	ブラウザ	ブラウザ操作中に不定期でフリーズする。	7.0.2	4/10	B	ブラウザ
	8	5/24	完了	5/25	壊れてしまう	山形	画面	操作中の画面のズームイン・	7.0.2	10/10	D	UI



ピボットテーブル作成時にエラー発生してしまう。



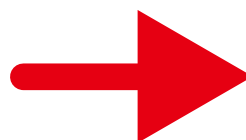
● その3：全てのデータにナンバリングする。(またはIDをつける)

	A	B	C	D	E	F	G	H	I	J	K	L	
	No	発生日	状況	完了日	タイトル	発見者	カテゴリ	不具合詳細	発生ver	発生頻度	重要度	担当部署	
1	1	4/7	調査中		メールタイトル部崩れ	岩野	メール	メールを次々開いていくと、タイトル部のUIが崩れた。	7.0.0	3/20	C	メール	持
2	2	4/8	完了	5/2	ロック画面から緊急電話以外の電話発信可能	岩野	電話	ロック画面から「緊急」タップで緊急電話画面を開き任意の番号を入力し発信ボタン。	7.0.0	10/10	A	システム	社
3	3	4/11	完了	5/2	ロック画面回避	山形	システム	ホームボタン一度目押し、画面上のキャンセルボタンを押し、ホームボタンを離す。	7.0.0	20/20	Critical	システム	社
4	4	5/21	調査中		ブルースクリーン	岩野	画面	メールで文字入力中や、WEB閲覧時に発生。	7.0.0	4/10	Critical	システム	社
5	5	5/22	完了	5/23	指紋認証回避	山形	指紋認証	カメラとレーザープリンターと木工用ボンドで、指紋の複製を作ると指紋認証をパスできる。	7.0.1	10/10	D	システム	社
6	6	5/23	修正中		入力できない	岩野	文字入力	キーボードが出現する動作(メッセージ入力など)をさせると、まれにキーボードの文字が白くなり入力が不可能に。	7.0.1	3/10	A	IME	持
7	7	5/23	修正中		ブラウザで動作が固まる	山形	ブラウザ	ブラウザ操作中に不定期でフリーズする。	7.0.2	4/10	B	ブラウザ	持
8	8	5/24	完了	5/25	破れてしまう	山形	画面	操作中の画面のズームイン・	7.0.2	10/10	D	UI	持

データの個数を集計する場合必ず何らかの値が入っている項目が必要。

● その4：元データを直接操作しない。

H	I	J	K	L
	発生ver	発生頻度		重要
徐々に開いていくと、タ	7.0.0	3/20		
UIが崩れた。				
から「緊急」タップ	7.0.0	10/10		
画面を開き任意の番				
号発信ボタン。				
ワン度目押し、画面	7.0.0	20/20		Cri
ンセルボタンを押し、				c
ワンを離す。				
文字入力中や、WEB開	7.0.0	4/10		Cri
き。				c
ユーザープリンターと	7.0.1	10/10		
ードで、指紋の複製を				
文認証をパスできる。				
が出現する動作	7.0.1	3/10		
（入力など）をさせる				
キーボードの文字が				
入力不可能に。				
操作中に不定期でフ	7.0.2	4/10		
ラグ。				
画面のズームイン・				

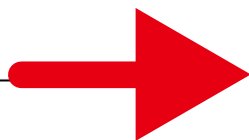


H	I	J	K	L
	発生ver	Version	発生頻度	重要
徐々に開いていくと、タ	7.0.0	=LEFT(I2)	3/20	
UIが崩れた。				
から「緊急」タップ	7.0.0	7	10/10	
画面を開き任意の番				
号発信ボタン。				
ワン度目押し、画面	7.0.0	7	20/20	Cri
ンセルボタンを押し、				c
ワンを離す。				
文字入力中や、WEB開	7.0.0	7	4/10	Cri
き。				c
ユーザープリンターと	7.0.1	7	10/10	
ードで、指紋の複製を				
文認証をパスできる。				
が出現する動作	7.0.1	7	3/10	
（入力など）をさせる				
キーボードの文字が				
入力不可能に。				
操作中に不定期でフ	7.0.2	7	4/10	
ラグ。				
画面のズームイン・				

データを直接操作すると、修正が発生した時に困ることがある
 があるので空の列を挿入し、関数を使ってデータを操作する。

● その5：データが多い場合、数式の形で保存しない。

	I	J	K
	発生ver	Version	発生頻度
	7.0.0	=LEFT(I2)	3/20
意の番	7.0.0	=LEFT(I3)	10/10
押し、	7.0.0	=LEFT(I4)	20/20
	7.0.0	=LEFT(I5)	4/10
複製を	7.0.1	=LEFT(I6)	10/10
ると、	7.0.1	=LEFT(I7)	3/10
	7.0.2	=LEFT(I8)	4/10
	7.0.0		10/10



このスクリーンショットは、Excelのコンテキストメニューを示しています。メニューには「切り取り(I)」、「コピー(C)」、「貼り付けオプション:」などの項目があります。「貼り付けオプション:」の下には、「値」(123のアイコン)、「形式を選択して貼り付け(S)...」、「コピーしたセルの挿入(E)」、「削除(D)」、「数式と値のクリア(N)」、「セルの書式設定(E)...」、「列の幅(C)...」、「非表示(H)」、「再表示(U)」などのオプションがリストアップされています。この中で、「値」のオプションが赤い円で囲まれています。

貼り付けオプションで「値」を選択。

大量の数式を保存するとファイルが重くなり、ファイルを開く際に時間がかかるので、数式が入った列は「値」を上書きコピーしておく。

● その6：表記を統一する。

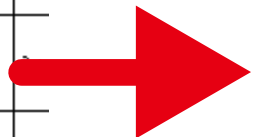
F	G	
見者	カテゴリ	不具
野	メール	メール
野	Browser	ブラウザ
野	ブラウザ	ブラウザ
野	Browser	ブラウザ
野	ブラウザー	ブラウザ
野	文字入力	文字入力

データの個数 / No	重要度	A	B	C	D	総計
critical						
Browser			1			1
Browser	1					1
アプリ			2		2	1
カメラ			1	3	3	3
ブラウザ			1	2	2	1
ブラウザ	4			7	4	3
ブラウザー						1
メール	1	2	2	4	3	12
画面	3	1	6	5	5	20
指紋認証		1			3	2
通信	1	2	1	2	1	7
電話		2			2	2
文字入力		3	1	2	1	7
総計	10	16	22	29	23	100

同じ意味合いであっても表記が違うと、ピボットテーブル作成時に別のデータとして集計される。

● その7：ひとつのセルに複数の値を入力しない。

K	L	M	N	
発生頻度	重要度	担当部署	担当	原
1/20	C	メール	内川	
0/10		システム・電話	松中	シ
10/20	Critical	システム	松中	
1/10	Critical	システム・メモリ	秋山	
0/10	D	システム	柳田	仕
1/10	A	IME	摂津	
1/10	B	ブラウザ	森垣	



データの個数 / No	重要度					総計
担当部署	Critical	A	B	C	D	
IME			1			1
UI			1	2	3	2
カメラ	2	1	3	2	4	12
システム	4	4	6	4	8	26
システム・メモリ	1					1
システム・電話			1			1
ブラウザ	1	1	1	2	2	7
メール	1	2	4	4	3	14
通信	1	1	4	10	4	22
総計	10	16	22	29	23	100

ひとつのセルに複数の値が入力されていると、
ピボットテーブル作成時に別のデータとして集計される。